

系統⑨川平リゾート線 (ターミナル行)
Table with 7 columns: 出発時刻, 到着時刻, 出発時刻, 到着時刻, 出発時刻, 到着時刻, 出発時刻. Rows include クラブメッド, シーサイド, 川平ロータリー, etc.

系統⑦吉原線 (ターミナル行)
Table with 3 columns: 出発時刻, 到着時刻, 出発時刻. Rows include 吉原, 仲筋, 大嵩, etc.

系統③東回り一周線
Table with 3 columns: 出発時刻, 到着時刻, 出発時刻. Rows include 伊原間発, 舟越, 栄, etc.

系統②西回り一周線
Table with 3 columns: 出発時刻, 到着時刻, 出発時刻. Rows include 伊原間発, 舟越, 玉取崎, etc.

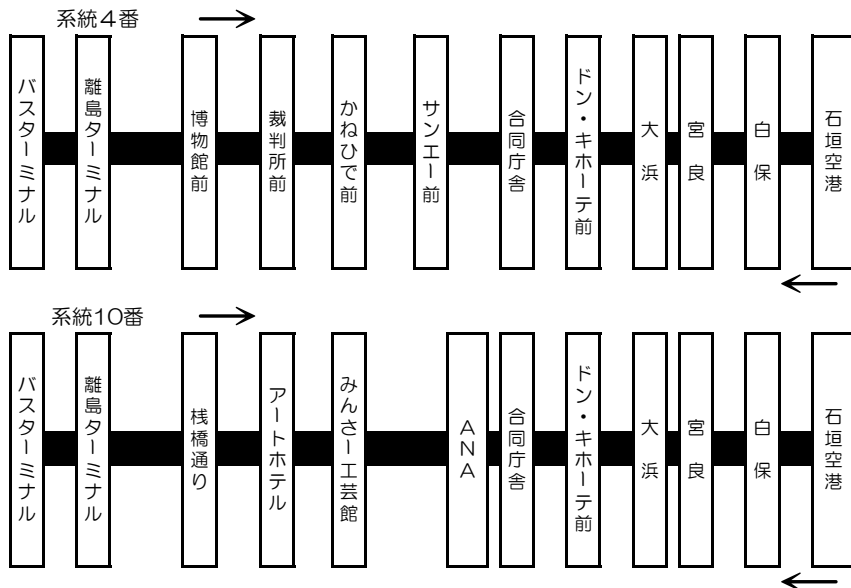
系統⑪ターミナル行
Table with 3 columns: 出発時刻, 到着時刻, 出発時刻. Rows include 石垣空港発, 盛山北, 三和, etc.

系統⑤・⑥平野線 (ターミナル行)
Table with 3 columns: 出発時刻, 到着時刻, 出発時刻. Rows include 平野発, 平久保, 吉野, etc.

ターミナル行 系統①川原線
Table with 2 columns: 出発時刻, 出発時刻. Rows include 三和, 南川原, 磯辺, etc.

系統①川原線
Table with 2 columns: 出発時刻, 出発時刻. Rows include 三和, 南川原, 磯辺, etc.

系統4番・10番空港線の時刻表は別途ございます。乗務員へお声がけいただくか、QRからもご覧になれます。



石垣島全体地図



バスターミナル地図



空港・港往復割引乗車券販売中

時刻表: ☆伊原間発 ☆8:00, ☆明石 ☆8:08, ☆久宇良 ☆8:15, ☆吉野 ☆8:18, ☆平久保 ☆8:21, ☆平野着 ☆8:26

☆土曜・日曜祝祭日・6月23日 伊原間小中学校休校日は運休となります



東バスHP

※日曜・祝祭日および6月23日運休